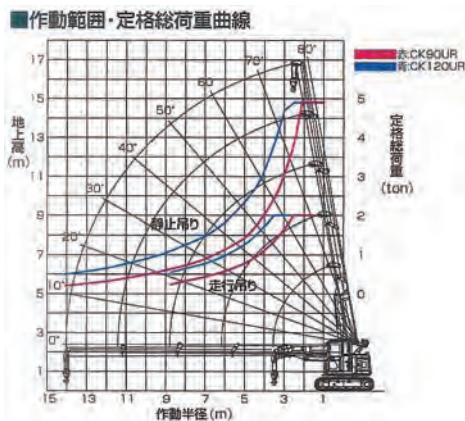


## 4.9t クローラークレーン 技能講習

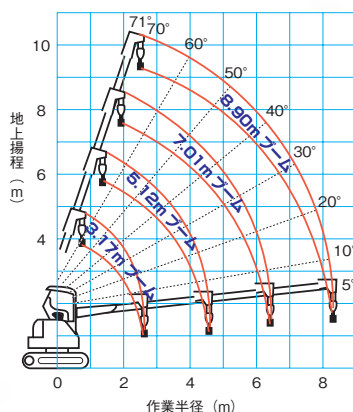


メーカー	コベルコ
型式	CK90UR
全長 L	4970
全幅 W	2320
全高 H	2630
接地圧 kpa	37.3
機械重量 kg	8800
最大吊上荷重 ton × m	4.9 × 1.9
総揚程 地上 m	16.6
ブーム長 m	4.51 ~ 15.55
旋回速度 rpm	2.2min
巻上速度 min	83/130
登坂能力 度	35
走行速度 1速/2速 km	1.7/2.7
作業半径 m	15
定格出力 kw/rpm	41.9/2200
燃料タンク ℓ	100



### ヘビー ウェイト

自走式クレーン



技能講習

## 2.9t クローラークレーン

メーカー	日立建機
型式	TX40UR
全長 L	3820
全幅 W	1700
全高 H	2490
接地圧 kpa	37.8
機械重量 kg	4000
最大吊上荷重 ton × m	2.9 × 1.3
総揚程 地上 m	9.3
ブーム長 m	3.17 ~ 8.90
旋回速度 rpm	2.7min
巻上速度 min	17
登坂能力 度	22
走行速度 1速/2速 km	2.1/3.1
作業半径 m	8.3
定格出力 kw/rpm	15.6/1950
燃料タンク ℓ	61