

クローラー



特別教育

型 式	CL-410	CL-610
メーカ－	明和製作所	
最大作業高	4000mm	6000mm
最小作業高	1120mm	1250mm
積 載 荷 重	200kg	300kg
走 行 速 度	高速 2.0km/H	高速 2.0km/H
	低速 1.3km/H	低速 1.3km/H
全 長	1960mm	2310mm
全 幅	995mm	1400mm
全 高	2210mm	2400mm
作業台内寸	166 × 920mm	1830 × 1320mm
車 両 重 量	950kg	1500kg
バッテリー	DC24V	DC24V
充電入力電源	AC100V	AC100V
周 波 数	50, 60Hz	50, 60Hz

特別教育

ENCL045



型 式	ENCL040	ENCL045
メーカ－	北越工業	
最大作業高	4000mm	4500mm
最小作業高	890mm	890mm
最大積載荷重	250kg	200kg
拡張部最大積載	—	115kg
走 行 速 度	0 ~ 2.0km/H	0 ~ 2.0km/H
全 長	1280mm	1280mm
全 幅	780mm	780mm
全 高	1840mm	1840mm
作業台内寸	1200 × 645mm	1200 × 645mm
デッキスライド量	—	550mm
車 両 重 量	600kg	700kg
バッテリー	DC24V	DC24V
充電入力電源	AC100V	AC100V
周 波 数	50, 60Hz	50, 60Hz



特別教育

ENTL061-2



タイヤ



特別教育

型 式	AP-40
メーカ－	タダノ
最大作業高	3800mm
最小作業高	450mm
積 載 荷 重	200kg
走 行 速 度	高速 1.6km/H
	低速 0.8km/H
全 長	1280mm
全 幅	740mm
全 高	1490mm
作業台内寸	950 × 635mm
車 両 重 量	630kg
バッテリー	DC24V
充電入力電源	AC100V
周 波 数	50, 60Hz

型 式	ENTL061-2
メーカ－	北越工業
最大作業高	6100mm
最小作業高	970mm
最大積載荷重	250kg
拡張部最大積載	125kg
走 行 速 度	0 ~ 2.0km/H
全 長	1750mm
全 幅	750mm
全 高	1960mm
作業台内寸	1610 × 645mm
デッキスライド量	930mm
車 両 重 量	1180kg
バッテリー	DC24V
充電入力電源	AC100V
周 波 数	50, 60Hz

高所作業台

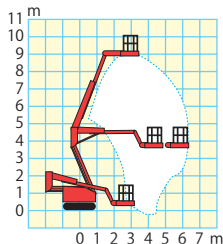
■ アップスター (25型、36型)



■ ブームリフト (クローラー)

NUL090

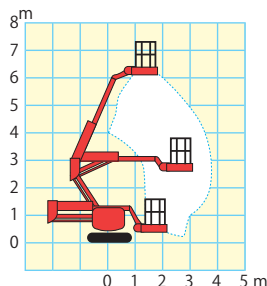
特別教育



最大床高さ **9.1m**

NUL060

特別教育



最大床高さ **6.25m**

型 式	NUL090	NUL060
メ ー カ ー	長野工業	

寸 法

全 長	5100mm	4300mm
全 幅	1750mm	1520mm
車 両 重 量	3750 kg	1950 kg

エ ン ジ ン

型 式	3LD1 イスズ	D1105 クボタ
総 排 気 量	1496 cc	1124 cc
燃 料 タ ン ク	約 40 ℓ	約 25 ℓ
バ ッ テ リ ー 電 圧	DC12V	DC12V

バ ス ケ ッ ト

定 格 荷 重	200kg	100kg	
内 寸 法	幅	1130 mm	800 mm
	奥	730mm	650mm
	高	1055mm	1000mm
首 振 角 度	L90° R45°	L90° R45°	
最 大 地 上 高	9100mm	6500mm	
最 大 作 業 半 径	6310mm	3850mm	

ブ ー ム

伸 縮 長	1500mm	800mm
起 伏 角 度	① 65° ② 70°	① 55° ② 80°
旋 回 角 度	360°	360°

油 圧 装 置

常 用 圧 力	210 kg f/m ²	175 kg f/m ²
油 圧 ポ ンプ	歯 車 式 3 連	歯 車 式 2 連

定 格 速 度

第 1 ブ ー ム 起 伏	上 19S 下 17S	上 10S 下 13S
第 2 ブ ー ム 起 伏	上 23S 下 17S	上 17S 下 20S
伸 縮 速 度	伸 15S 縮 15S	伸 13S 縮 13S
旋 回 速 度	80S/360°	65S/360°
走 行 速 度	1.5 km/H	1.5 km/H



■ スカイマスター

トラック式スカイマスター
(9.9m～50m)
*オペレーター付での手配
もできます

■ ローリングタワー (1～5段)



■ ステップキューブ



■ 駱駝 (11～18号)

■ マイティベース (70型～180型)



■ アルミ脚立 (3尺～12尺)



■ アルミ梯子 一連 (3～6m) 車 (6～10m)



■ ハシゴリフト

型 式	4.5m	2.8m
床 面 最 高 高	4500mm	2800mm
床 面 最 低 高	2040mm	1740mm
床 面 寸 法	700×700mm	
積 載 荷 重	130 kg	
本 体 重 量	215 kg	127 kg
昇 降 方 式	手動巻上式	

